

Atelier extra-scolaire 2021/2022

pour les élèves des classes de troisième.

REFLEXION ARTISTIQUE ET PRATIQUE CREATIVE

Apprendre à analyser un thème, une idée, un concept et les donner à voir en expérimentant toutes techniques plastiques. Comme la philosophie, l'art est une démarche de questionnement.

L'adolescent étant en construction, en recherche et en quête de réponses, proposons- lui, d'une façon créative, de réfléchir, de trouver des idées et des solutions pour « tracer » son chemin.

Les cours seront assurés par Isabelle GUILLER, artiste plasticienne, professeur d'arts plastiques et formée à l'art thérapie.

NOMBRE D'ELEVES : 15 élèves maximum par atelier.

DUREE de la séance : 1h30. Les mercredis de 13h15 à 14h45.

NOMBRE de séances à l'année : 25

DEBUT DES SEANCES : semaine 39 soit la dernière semaine de septembre.

Informations et présentation de l'atelier le mercredi 15 septembre à 13h15, en salle d'arts plastiques pour les collégiens des classes de troisième.

EXEMPLES DE CONTENU DE SEANCES par thèmes :

- **LE TEMPS** : le temps à l'œuvre, la métamorphose, l'éphémère (Monet, les Vanités, Roman Opalka, Max Ernst, Land art





- **LE REEL** : le réalisme en opposition avec le virtuel, la fiction, l'imaginaire, le surréalisme... (XIX^{ème} siècle, Ernst, Magritte, Chagall, Dali, Klee)



- **L'ESPACE** : fenêtre sur..., la liberté, la perspective, l'infini, au-delà des limites en opposition avec la limite, la frontière (Fra Angelico, Pollock, G.Rousse, Malevitch, Mondrian, Escher, Alechinsky, le cadre/limite)



- **LA CONSTRUCTION** : la technique, l'expérience en opposition avec le hasard, la déconstruction (le futurisme, Vasarely, Mondrian, Picasso, le cubisme, D.Hockney, Klee)



- **L'IMITATION** : en opposition avec l'interprétation, l'abstraction, la notion d'écart entre la représentation et le modèle. (Dürer, le « trompe l'œil », Picasso, de Staël, Kandinsky...)



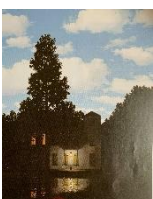
- **LA BEAUTE** : question de goût, de jugement, de subjectivité, de mode, de culture (La Joconde, l'homme de Vitruve, Marilyn, le fauvisme, le cubisme, Nefertiti)



- **L'ECHELLE** : question de point de vue, zoom, miniature (jeux d'optique, Op art, Vasarely, Escher, Oldenburg, Vasconcelos)



- **LE CORPS** : le lien aux autres, l'unicité par opposition à la série, mon corps est une « œuvre d'art » (Dubuffet, Chassac, Wharol, Giacometti, Rodin, Autoportrait Tony Cragg, Munch, Boltansky, Giacometti, Niki de St Phalle, Leonard de Vinci)



- **LE VRAISEMBLABLE** : en opposition avec l'insolite, le curieux, l'extraordinaire (Escher, anamorphose, Dali, Magritte, Ernst, F.Hyber et son ballon cubique)



- **L'EXCES** : le trop plein, l'accumulation, la surcharge en opposition à l'essentiel, l'allègement (Arman, Buraglio, Viallat, Malevitch, minimalisme, Arte povera, F.Stella, Sol le Witt)



- **L'ECRIT** : les mots, place et rôle du texte, jeux de mots, associations de mots, écriture (Magritte, calligrammes d'Apollinaire, Ben, Picabia, K. Schwitters...)

Contact : Isabelle Guiller : isabelle.guiller@outlook.fr