



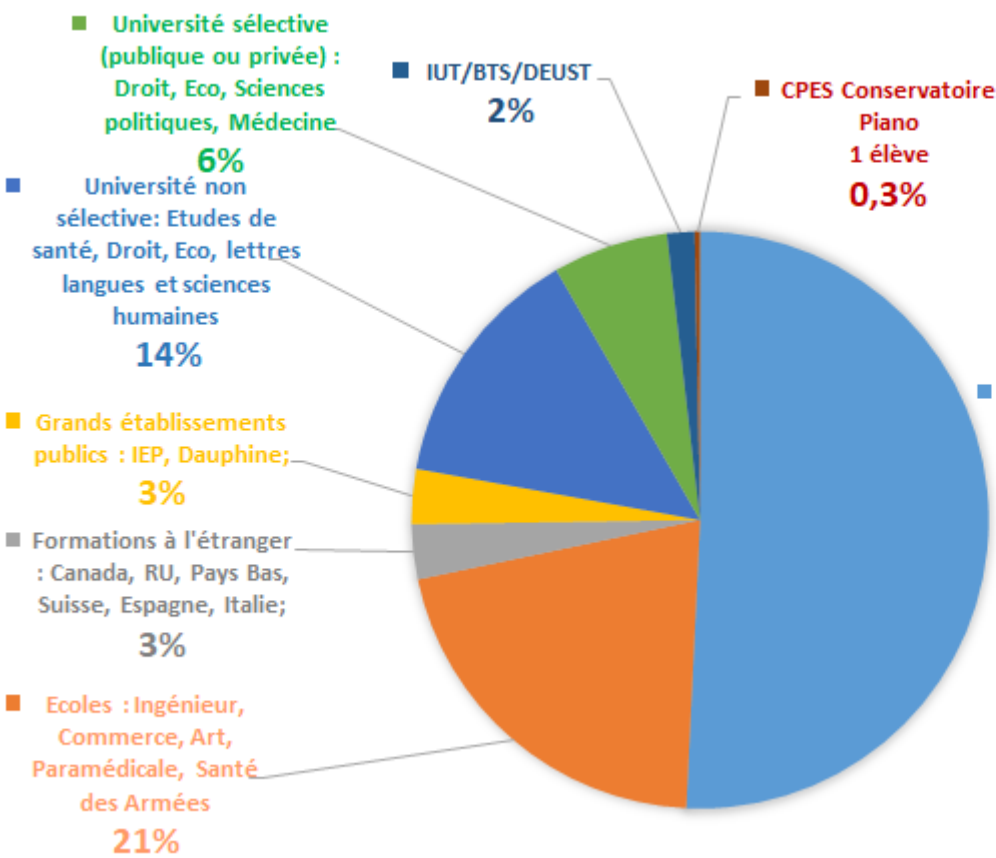
## *Et après le bac ?*

- I. Les choix de nos élèves en 2021*
- II. L'offre de formation en France*

# I. Les choix de la promotion 2021

## 87% des bacheliers inscrits en filières sélectives

### SYNTHÈSE 325 BACHELIERS FILIÈRES



**CPGE :** Scientifiques : MPSI, MP2I, PCSI, PTSI, BCPST  
 Economiques : ECG, D1 Droit, D2 :Eco-Maths  
 Littéraires : HK/AL : lettres,  
 HK/BL : lettres et sciences humaines (+Eco & Maths)  
**DCG :** Diplôme de compta gestion  
**CUPGE :** D1, Eco Gestion

**IUT** diététique  
**BTS** commerce international et Management commercial  
**DEUST** Gestion des activités sportives et culturelles

**Université non sélective:** Etudes de santé : PASS (parcours accès spécifique santé) LAS (Licence accès santé) licence simple cursus (Droit, Eco, Sc. Humaines, Sc.politiques) UVSQ, Panthéon-Sorbonne, Panthéon-Assas, Sorbonne, Université de Paris, Paris-Nanterre, Paris-Saclay et province.

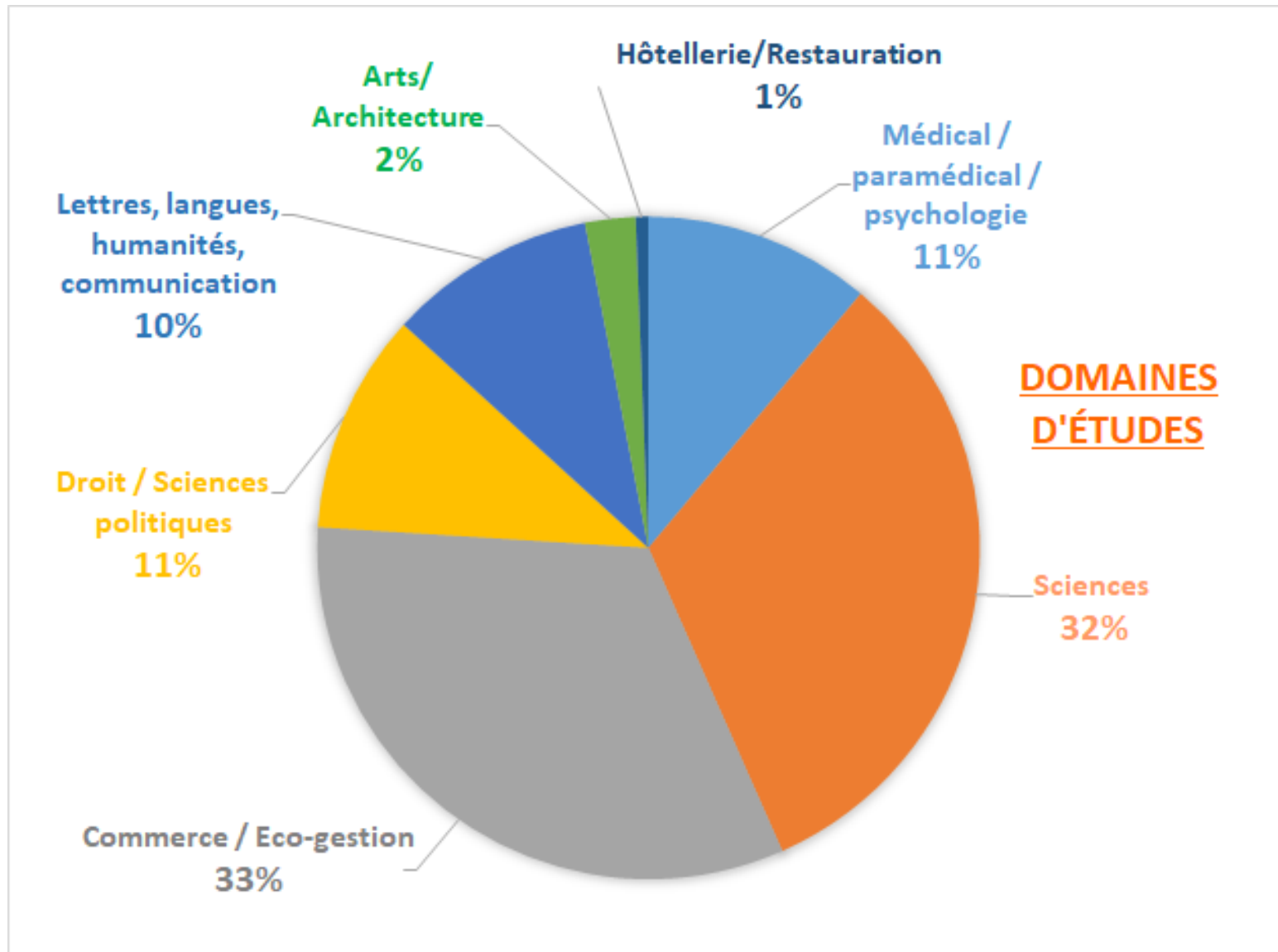
**Université sélective :** doubles licences, (mêmes universités que ci-dessus)  
**(Universités privées :** Catho Lille, Paris, Reims)

**Grands établissements publics :**  
 Dauphine : Sc. Organisations, Parcours Franco-Allemand  
 IEP : Aix en Provence, Saint Germain en Laye

**Formations à l'étranger :**  
 Sciences : EPFL Lausanne / Sciences et Computer Sciences  
 Concordia Montréal, Veterinary Sc. Program Bristol  
 Commerce, management : IE University Madrid, Erasmus University Rotterdam  
 Politics and international relation Warwick  
 Politics philosophy and Economics Université Luiss Guido Carli Rome

**Ecoles**  
 Ingénieur : ESILV, ESTACA, EFREI, ESME Sudria Cursus international, ESA, UniLaSalle, ECE, IPSA, ISEP, ESTP.  
 Commerce : IESEG, ESSCA, EM Normandie, **BBA** Essec, HEIIEP Paris, ESP, Bachelor Audencia  
 Paramédical : Psychomotricité Expersanté ISRP, DEEJE EFPF  
 Psychologie : Psychoprat  
 Ecole de Santé des Armées  
 Art : Strate, ENSAAMA

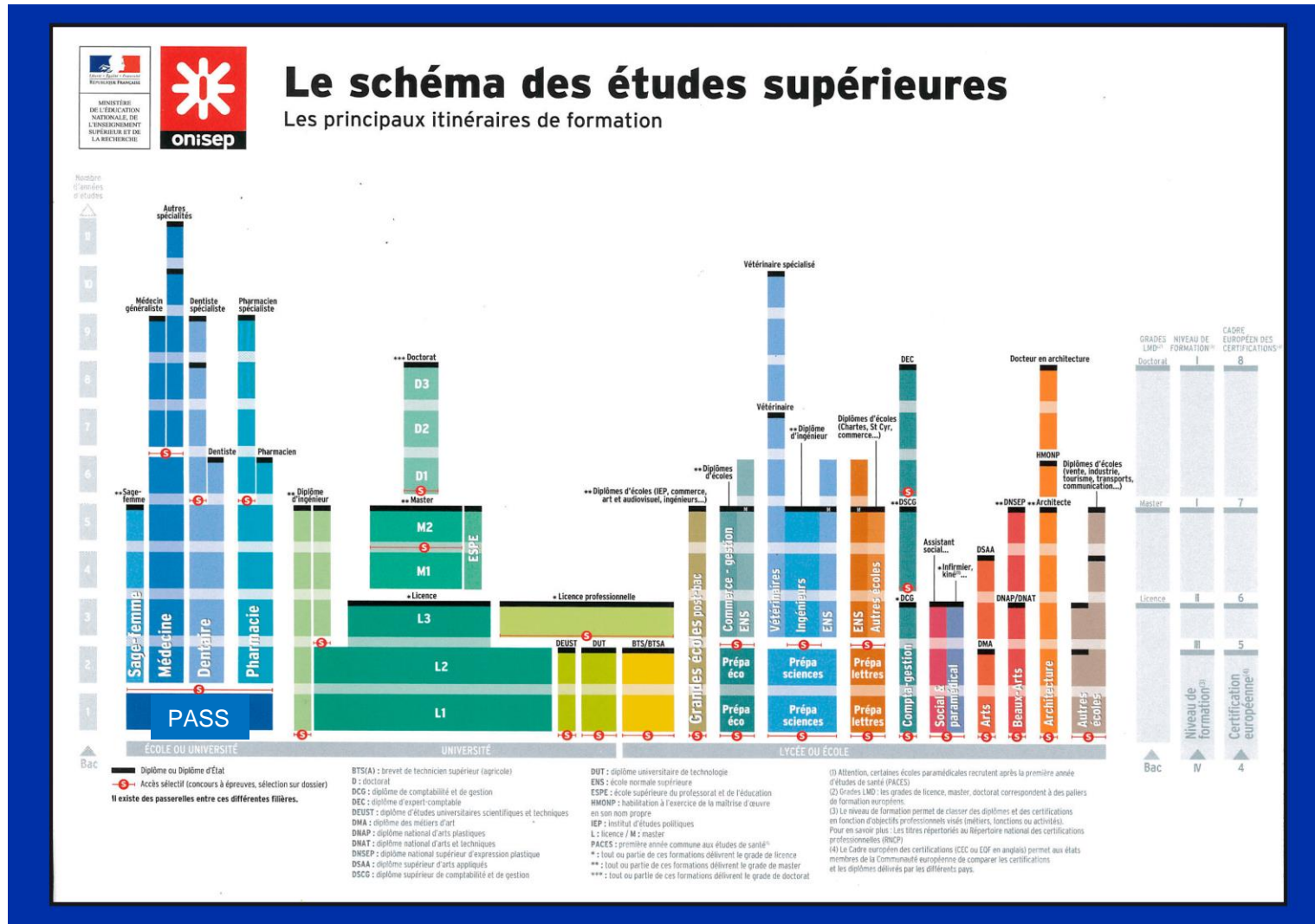
# Domaines d'études



## ***II. L'offre de formation en France***

- 1/ Formations supérieures dans le cadre des LYCEES  
(CPGE, DCG, BTS, DN MADE)**
  
- 2/ Formations à accès direct après le bac :**
  - Les « Grands établissements publics » :  
(IEP, DAUPHINE, INALCO)
  
  - Les formations en ECOLES
  
- 3/ Formations à L'UNIVERSITE (Licence, BUT)**

# II. L'offre de formation en France



# 1/ Formations supérieures dans le cadre des LYCEES

- **STS** : prépare au BTS en 2 ans, poursuite d'études en école de commerce ou licence professionnelle.
- **DCG** : prépare au « Diplôme de Compta-Gestion » en 3 ans poursuite d'études en école de commerce ou vers l'expertise comptable.
- **CPGE** : Classes préparatoires aux grandes écoles

# CPGE "Commerce" et "Lettres"

## Prépas Eco

ECG

D1

D2

Nouveau ! cf slide suivant

*Droit*

*\*Eco-Gestion*

*\*Maths  
appliquées*

Ecoles de commerce

ENS Cachan  
Ecoles de commerce  
Dauphine  
Université  
IEP

## Prépas Littéraires

HK/AL

HK/BL

*Lettres*

*Lettres &  
Sc.humaines*

ENS  
Ecoles de commerce  
CELSA (Communication)  
Université  
IEP  
*Concours BEL*

# ECG

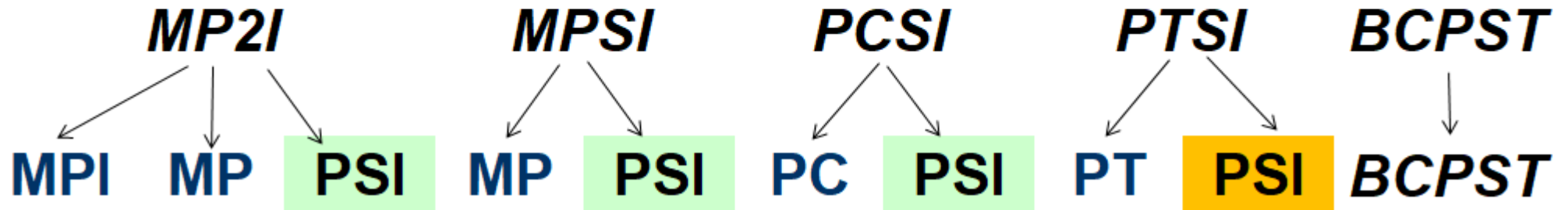
Nouvelle classe préparatoire aux grandes écoles de commerce qui remplace ECE et ECS

4 parcours, dissociés sur Parcoursup

Maths appliquées + ESH <i>(Eco)</i>	Maths appliquées + HGG <i>(Hist-Geo)</i>
Maths approfondies +ESH <i>(Eco)</i>	Maths approfondies + HGG <i>(Hist-Geo)</i>



# CPGE Sciences



Nouveau Bac 2021 : **MP2I**

<https://www.onisep.fr/Choisir-mes-etudes/Après-le-bac/Organisation-des-etudes-superieures/CPGE-FILIERES/Les-prepas-scientifiques/La-prepa-MP2I-mathematiques-physique-ingenierie-et-informatique>

## 2. Les formations « postbac »

### ➤ Les grands établissements publics

*Dauphine,*

*IEP*

*INALCO*

### ➤ Les écoles

# Dauphine: <https://dauphine.psl.eu/>

## 2 licences

- ❖ Sciences des organisations : *Eco-Gestion*  
(+ *parcours licence Droit en 3<sup>ème</sup> année*)
- ❖ Mathématiques et informatique

## Samedi des Lycéens 2022

Save the date pour la Journée Portes Ouvertes dédiée aux formations post-bac (Licence 1) de l'Université Paris Dauphine - PSL.



Venez découvrir les formations post-bac de l'Université Paris Dauphine - PSL au Samedi des lycéens 2022.

Licences, candidatures, vie étudiante, international, Parcoursup...

Posez toutes vos questions aux enseignants dauphinois pendant les conférences de présentation.

Samedi 22 janvier 2021, de 10h à 18h

***A Paris, Londres, Madrid ou Francfort***

***<https://dauphine.psl.eu/formations/licences/mobilite-internationale>***

# IEP Instituts d'études politiques

*Grands établissements publics,*

*modalités d'admission sur Parcoursup « fiches de formation »*

## Sciences Po Paris :

**7 Campus : Paris et « campus délocalisés » :**

Menton (MO), Le Havre (Europe-Asie), Dijon (Europe centrale),  
Nancy (Franco-Allemand), Reims (Euro-Américain),  
Poitiers (Euro-latino-Américain)

**+ Doubles diplômes : Sciences PO/Université**

**+ Doubles cursus franco-étrangers**

## IEP Province : 9 IEP

**Concours commun : Lille, Strasbourg, Rennes, Lyon, Toulouse,  
Aix en Provence, Saint-Germain en Laye-Grand Paris**

**Concours indépendants : Grenoble & Bordeaux**

**INALCO**

**Institut National des langues et  
civilisations orientales**

« Langues O »

Licences

<http://www.inalco.fr/formations>

# Les formations en écoles

Les « grandes écoles postbac »

Les écoles spécialisées

# Ecoles d'Ingénieurs

## *Ecoles publiques*

## *Ecoles privées*

INSA

ICAM, EPF, HEI

UTC, UTT, UTBM

ECAM, ESTACA

Concours ENI, GEIPI

ISEP, ESILV, ECE,

Polytech/ CPP

Cycle ingénieur

EFREI, EPITA

Ecoles intégrées

UniLaSalle, ISA, ESA

à l'Université

Cycle préparatoire

SupBiotech

...



formations en école d'ingénieur publique ou privée

5 M

4

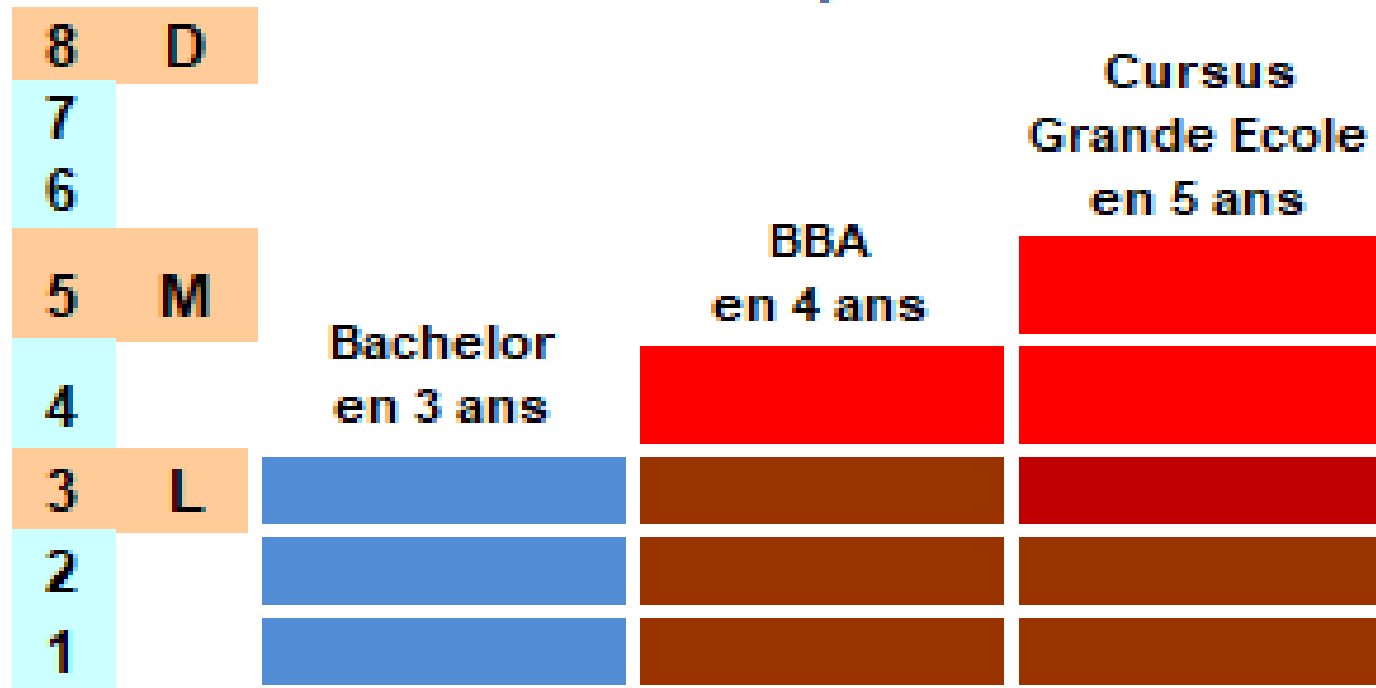
3 L

2

1

# Ecoles de Commerce et de Management

*Ecoles privées*



## formations en Ecole

Bachelor EM

BBA ESSEC

ESSCA, IESEG

Bachelor  
International  
business

BBA Neoma

EM Normandie

BBA EDHEC

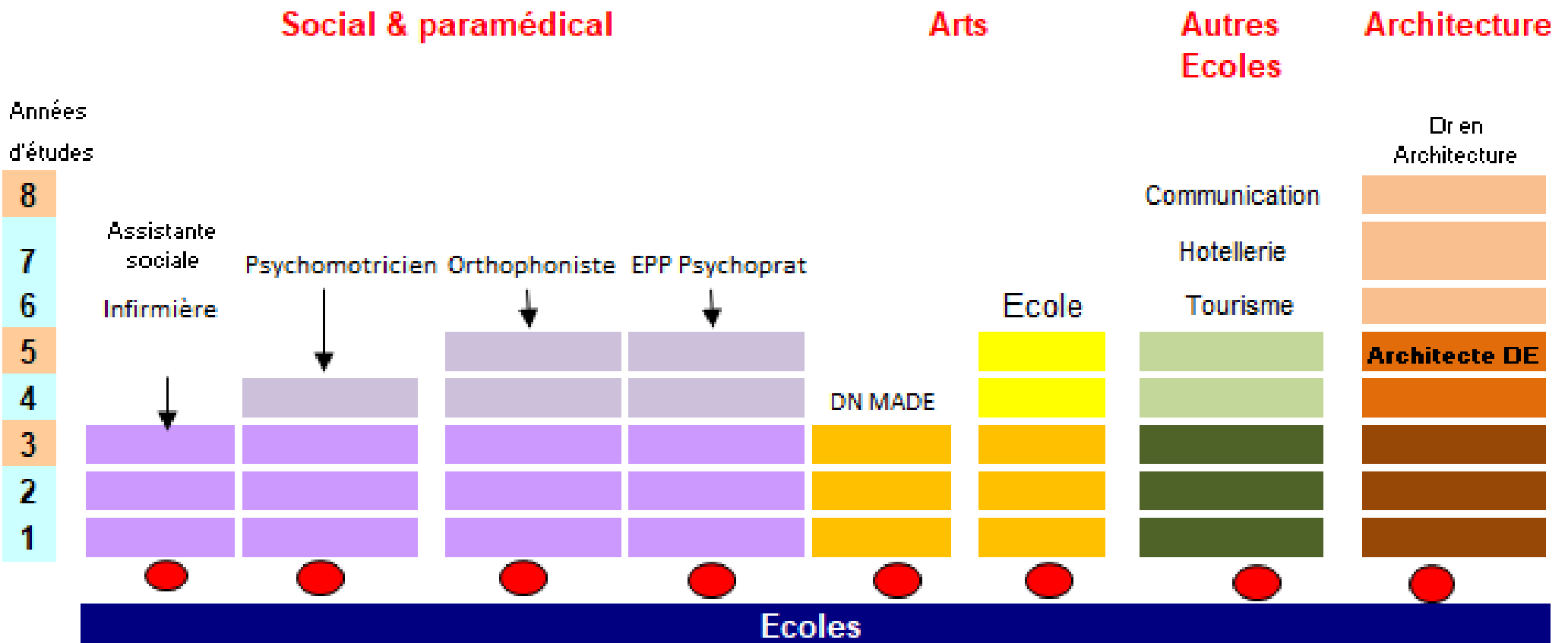
Neoma BS

ESSCA, IESEG...

ISIT



# Les Ecoles spécialisées



## 3/ Formations à L'UNIVERSITE

### ➤ Université publique :

*Formations non sélectives :*

- formations en « licence »
- cursus très variés, pluridisciplinaires
- Pas de sélection, **mais** des « attendus »  
et une possible proposition d'admission « oui-si »

**Mais aussi des formations « sélectives »** *(cf Slides suivants)*

- « BUT »
- Doubles licences, licences pluridisciplinaires
- **Universités privées** (universités catholiques, IRCOM)

# Exemples de cursus très variés

## le Droit

*Non sélectif :* licence de Droit

*Sélectif :*

*Double cursus de*

Droit / spécialité anglais

Droit / Eco

Droit / Philo

Droit / Histoire

Droit français / Droit étranger

Droit + Anglais

*ETC....*

**D 1** : Droit + CPGE (ENS Cachan)....

# Autres formations sélectives à l'université

## **BUT** en 3 ans :

A partir de la rentrée 2021, les IUT proposent un parcours de formation en 3 ans :

le **bachelor universitaire de technologie (BUT)**,

ce nouveau diplôme conférera un niveau bac + 3 aux étudiants des IUT.

*la création de ce nouveau diplôme ne supprime pas le DUT : Les étudiants de ce nouveau parcours de licence professionnelle pourront être sanctionnés au niveau intermédiaire (niveau bac + 2) avec la délivrance du DUT.*

## **C.M.I : Coursus Master en ingénierie en 5 ans**

Formation en 5 ans après le bac proposée par 29 Universités françaises regroupées pour former le réseau **Figure** (Formation à l'InGénierie par des Universités de Recherche).

Ce cursus ne délivre pas le titre d'ingénieur.

**Spécialités variées** : C'est en sciences qu'ils sont les plus nombreux, mais on en trouve aussi dans des domaines tels que économie-finances, histoire, géographie-aménagement, patrimoine et tourisme.

**Exemples :** *CMI Chimie, ou CMI Histoire (Histoire et multimedia)...*

## **IAE : Instituts d'administration des entreprises**

Formation sélective professionnalisante en 5 ans au sein de certaines universités :

**Ex :** *Licence - Double diplôme - Economie et gestion - Double diplôme Licence Informatique et management*  
*ou Diplôme universitaire Innovation et cybersécurité (Paris Est)*

# Focus : « Licences sélectives » à l'université

- **CUPGE : Cycle universitaire préparatoire aux grandes écoles (Licence + préparation aux concours)**

Ex : Paris VI : Sciences  
Catho Lille : Economie-Finance

- **CPES : Cycle pluridisciplinaire d'études supérieures : Henri IV : lettres/ Sc Eco/ Sciences**

*Cursus en 3 ans fondé sur un principe de spécialisation progressive et un enseignement en petits groupes par des professeurs des établissements de PSL et du lycée Henri-IV.*

*À l'issue des 3 ans du cursus, les étudiants obtiennent un diplôme d'établissement de l'Université Paris Sciences & Lettres (PSL) reconnu par l'Etat au grade de licence.*

*Les diplômés peuvent poursuivre leurs études supérieures dans les masters sélectifs de toutes les grandes universités et grandes écoles, en France comme à l'international. Ils accèdent aux grandes écoles (ingénieurs, écoles normales supérieures, etc.) par la voie universitaire, en fin de deuxième ou troisième année, selon le processus d'admission propre à chaque école.*

- **Doubles diplômes :**

Ex : - Université Paris-Saclay, Campus d'Orsay (91) : licence double-diplôme  
Mathématiques, Physique et Sciences pour l'ingénieur : formation bidisciplinaire renforcée

- Université Paris 1 Panthéon Sorbonne : Double licence - Histoire / Science politique :  
double licence Histoire-Science politique : formation sélective de six semestres qui aboutit à la délivrance de deux diplômes : la licence d'histoire et la licence de science politique.

# Licence pluridisciplinaire-projet personnel (Catho Lille)

<https://lesfacultes.univ-catholille.fr/fr/nouveaute-formations-pluridisciplinaires>

« Le monde du travail est chaque jour l'objet et le lieu de nouveaux enjeux. A l'heure actuelle, pour s'y intégrer, il faut être capable d'en saisir la complexité, de l'appréhender dans son changement constant, d'épouser ou d'orienter son mouvement.

C'est pourquoi les **compétences requises demain**, qui constitueront la plus-value du candidat à une offre d'emploi ou d'un créateur d'entreprise, et qui consolideront ses chances d'évolution professionnelle, **seront non seulement ses connaissances et compétences techniques, mais aussi sa curiosité, sa culture générale, son adaptabilité, sa créativité, ses capacités de questionnement, sa capacité à donner du sens, ses capacités relationnelles et d'innovation.**

## Innovation et Entrepreneuriat.

Chaque étudiant aura l'opportunité de choisir son parcours, en fonction de ses envies et son projet professionnel. »

# Les Sciences politiques

des formations qui se développent à l'université

Licences de Science politique

Licence de Science politique + Anglais : ESPOL (Lille)

Licence de Droit et Sciences politiques

Licence de Sciences économiques, sociales et politiques

Licence de Science Politique /relations internationales

# Les sciences à l'université

- **Des cursus classiques** : ex : *Maths, Biologie, Physique*
- **Des cursus pluridisciplinaires** : « Premières années de licence conduisant à plusieurs parcours , dans le cadre d'une spécialisation progressive » ex :  
*BGC /Biologie, géosciences, chimie*  
*MPCI : Maths - Physique - Chimie - Informatique*
- **Des double cursus** conduisant à la délivrance de deux diplômes de licence. Ex : *Double licence Physique et Chimie*
- Et aussi : **Préparation aux Concours d'entrée dans les écoles** d'agronomie et les écoles vétérinaires via BCST (Biologie, Chimie, Sciences de la Terre)



# Focus sur les Parcours d'accès aux études de santé : « MMOP » et Kiné



PASS ou L.AS : comment ça marche ?  
 Comment choisir sur Parcoursup le parcours qui vous convient le mieux ?

## Je suis en terminale et je veux faire des études de santé (maïeutique, médecine, odontologie et pharmacie)

### Quelles formations me sont proposées par les universités ?

Une licence avec une option « accès santé » \*

**L.AS**

Sonia aimerait être pharmacienne ou chirurgien-dentiste\*\* et s'intéresse aux sciences

Elle choisit une licence de chimie qui correspond le mieux à ses projets et à ses points forts et qui propose des enseignements liés à l'option « accès santé ».

Elle vérifie sur Parcoursup que la L.AS qu'elle choisit permet bien de candidater aux 2 filières santé qui l'intéressent.

### Deux exemples

Un parcours spécifique « accès santé », avec une option d'une autre discipline \*

**PASS**

Nicolas aimerait être médecin ou sage-femme\*\* et aime la littérature

Il choisit, dans une université ayant une faculté de santé, le parcours spécifique « accès santé » et prend une option lettres qui correspond à ses points forts et à ses autres projets éventuels.

Il vérifie sur Parcoursup que le PASS qu'il choisit permet bien de candidater aux 2 filières santé qui l'intéressent.

**✓** Si Sonia valide sa 1<sup>re</sup> année de licence, elle pourra candidater dans les filières de santé pharmacie ou odontologie

**✗** Si Sonia ne valide pas sa 1<sup>re</sup> année de licence, elle ne peut pas candidater aux études de santé

**✓** Si Nicolas valide sa 1<sup>re</sup> année de licence, il candidate dans les filières de santé médecine ou maïeutique

**✗** Si Nicolas ne valide pas sa 1<sup>re</sup> année de licence, il ne peut pas candidater aux études de santé ; il ne peut pas redoubler cette année

**✓** Elle est admise en 2<sup>e</sup> année de pharmacie

**✓** Elle poursuit en 2<sup>e</sup> année de chimie

Elle peut redoubler cette 1<sup>re</sup> année

Elle peut se réorienter via Parcoursup

Et elle peut candidater à nouveau aux études de santé après au moins une année supplémentaire

**✓** Il est admis en 2<sup>e</sup> année de médecine

**✓** Il poursuit en 2<sup>e</sup> année de lettres

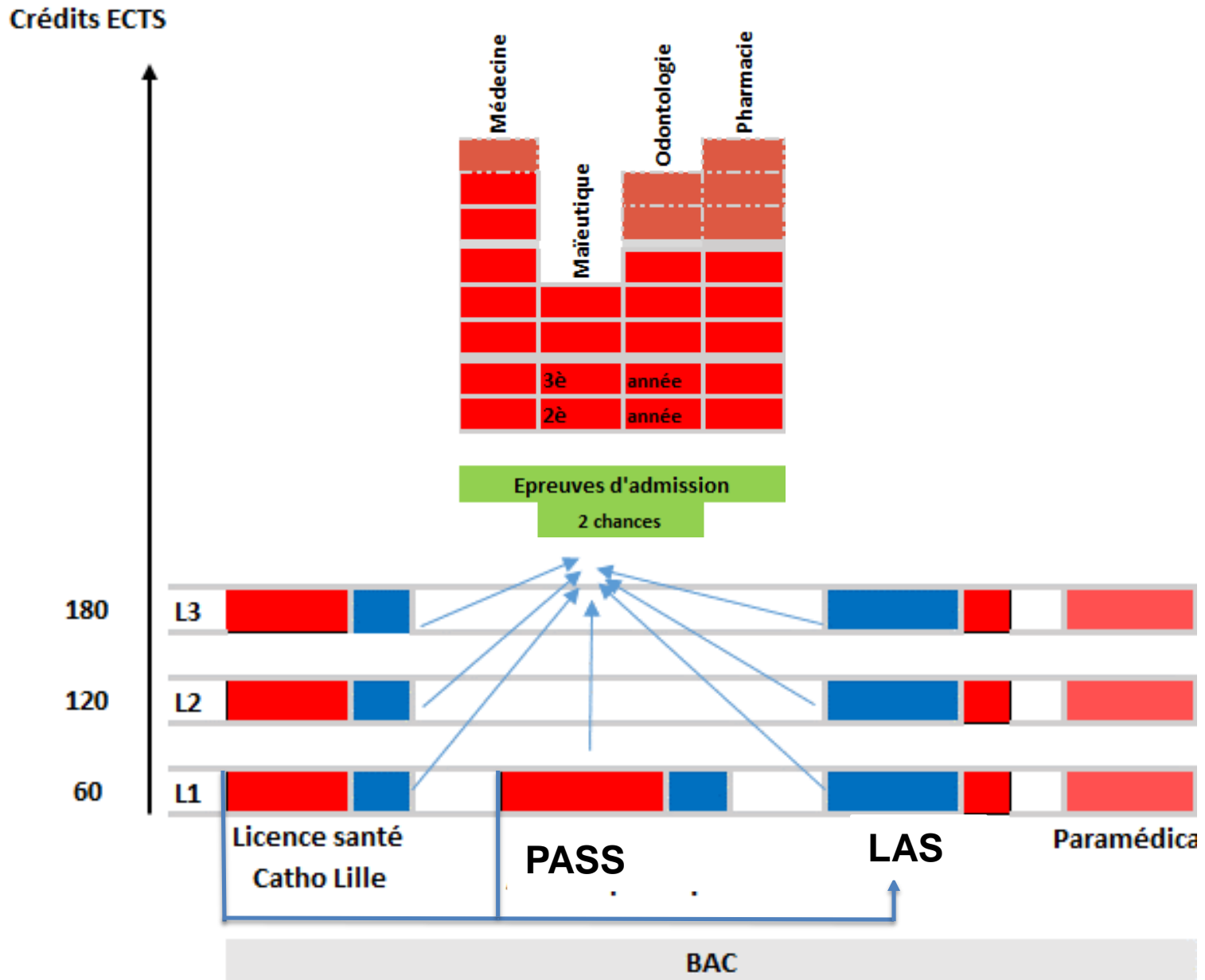
Il doit se réorienter via Parcoursup et peut notamment faire des vœux en L.AS

Et il peut candidater à nouveau aux études de santé après au moins une année supplémentaire

\* Selon les possibilités offertes par les universités.  
 \*\* Les filières ont été choisies arbitrairement pour l'exemple. Pour savoir à quelles filières un PASS ou une L.AS permettent de candidater, il faut consulter la partie débouchés de la fiche sur parcourcup et, pour plus de détails, se référer aux autres infographies "L.AS et PASS comment ça marche ?" ou "Études de kiné, comment ça marche ?"

[https://www.parcoursup.fr/index.php?desc=acces\\_etudes\\_sante](https://www.parcoursup.fr/index.php?desc=acces_etudes_sante)

# ACCES ETUDES MEDICALES (MMOP)



## Etudes de santé :

### Les universités publiques en Île de France :

*Versailles Saint Quentin : UVSQ*

*Paris Saclay (ex université Paris sud)*

*Sorbonne Université (paris 6è)*

*Université de Paris - Paris Descartes*

*Université de Paris - Paris Diderot*

*Université de Paris – Paris 13*

*Paris Gustave Eiffel (ex Université Paris Est – Marne la Vallée)*

### Autres :

- Faculté libre de médecine (Catho)**Lille.**
- ESA : Ecole du service de santé des Armées (**Lyon**).

# Dans quelles universités privées vont nos élèves?

## \* Institut Catholique de Paris ICP

*Droit et sciences politiques*

*Sciences économiques, sociales et politiques*

*Histoire et Histoire de l'Art etc...*

## \* Institut Catholique de Lille ICL

*MMOP : filières médicales*

*Psychologie*

*ESPOL*

*CUPGE : Licence + préparation aux grandes écoles*

\* **L'IPC (Paris)**: *Licence de Philosophie ou Psychologie*

\* **ICES (La Roche sur Yon)** : Licences

\* **Angers** : Institut Albert le Grand (IRCOM) Licences lettres et sciences politiques

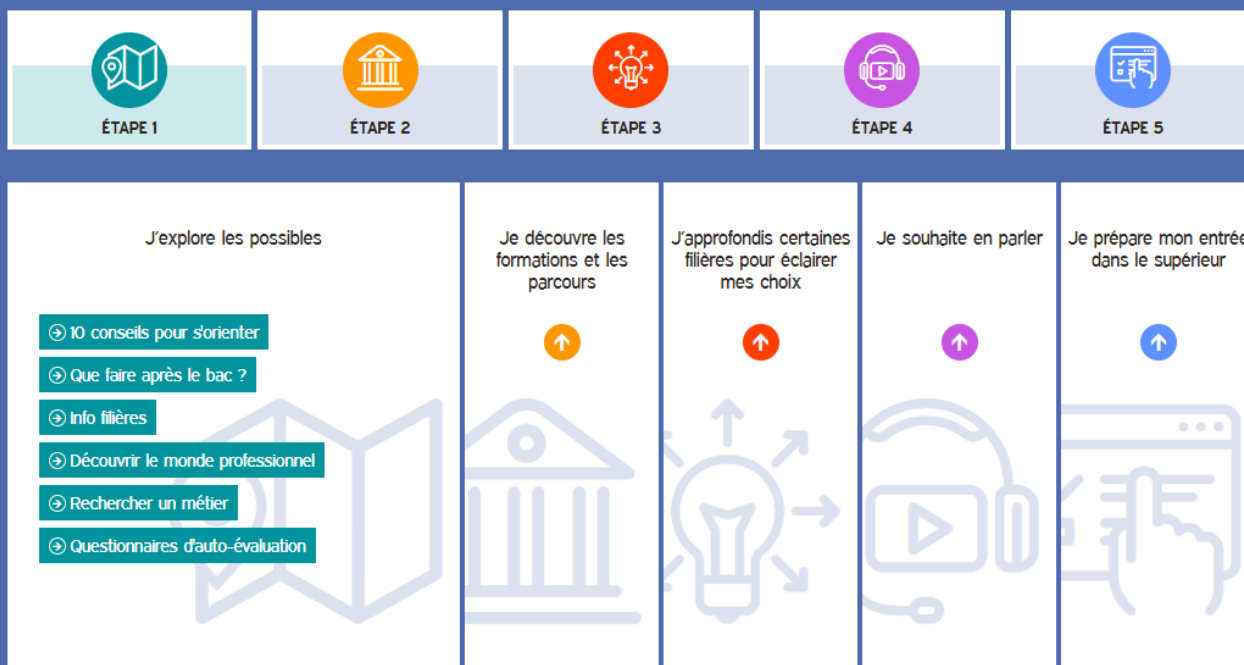
# Pour aller plus loin et avant Parcoursup en Janvier...

<https://www.terminales2021-2022.fr>



**onisep**  
**TERMINALES**  
2021/2022

5 étapes pour mon parcours  
vers l'enseignement supérieur



**J'explore les possibles**

10 conseils pour s'orienter

Que faire après le bac ?

Info filières

**Je découvre les formations et les parcours**

Ma première année en...

Rechercher une formation

Réussir dans le sup

**J'approfondis certaines filières pour éclairer mes choix**

Sport

Les études de psycho

**Je souhaite en parler**

Les lieux d'information près de chez vous

Les semaines de l'orientation

**Je prépare mon entrée dans le supérieur**

Parcoursup c'est quoi ?

Parcoursup 2021 : bilan de la procédure